

LOKALNIE I NIEZMIENNIE OD **12 LAT!**

**Witaj w ostoji lokalnego smaku i  
rzemieślniczego piwa. Dobrze, że jesteś!**



\*NIE ŁĄCZY SIĘ Z INNYMI PROMOCJAMI I  
OBOWIĄZUJE OD PONIEDZIAŁKU DO PIĄTKU W  
GODZINACH 16:00 - 18:00

**NASZ ARSENAŁ  
PŁYNNEGO SZCZĘŚCIA:**

- 17 ROTACYJNYCH KRANÓW
- 1 ANGIELSKA POMPA
- 2 KRANY WYSYCANÉ AZOTEM
- 1 CZESKI KRAN DO LAGERÓW
- 100 PIW W PUSZKACH I BUTELKACH
- 3 KRANY NA BEERWALLU

ROZMOWA PRZY STOLE  
SMAKUJE NAJLEPIEJ,  
ALE SKORO MUSISZ...

  
Wifi: szynkarnia  
Hasło: szynkarnia

WIEDZA TO POTĘGA!  
SPRAWDŹ CO AKTUALNIE  
NA KRANACH!





# PODPŁOMYKI

CIASTO Z MĄKI PSZENNEJ I ŻYTNIEJ Z LOKALNEGO MŁYNA Z JORDANOWA ŚLĄSKIEGO WYRABIANE CODZIENNIE NA MIEJSCU, NA ZAKWASIE.

**WIĘKSZY ROZMIAR PODPŁOMYKÓW!**

## PIENIŃSKI 36

sos śmietanowy z goudą przemkowską / ser wędzony Gołka z Bacówki Komperda / gorczyca / por duszony w maśle i winie / natka pietruszki

## BOCZUŚ 36

sos śmietanowy z goudą przemkowską / boczek wędzony z Felinowa / jajko sadzone z wolnego wybiegu / cebula / szczypiorek

## DZIKIE CHORIZO 39

sos śmietanowy z goudą przemkowską / chorizo z dzika od Leśniczówki Gościejowice / miód z chili i czosnkiem / cebula / szczypiorek

## WIEJSKI 40

sos śmietanowy z goudą przemkowską / kielbasa wiejska z Dukli / ser ślesiański z czosnkiem niedźwiedzim / cebula duszona w piwie / szczypiorek

## KWIATY NA ŁĄCE 41

sos śmietanowy z goudą przemkowską / dojrzewający ser kozi z płatkami nagietka z Farmy Żłotnej / orzechy włoskie / redukcja z czerwonego wina / pieczona gruszka / chili / pędy groszku

## BEERBACON 42

filet z kurczaka w korzennej marynacie / konfitura z cebuli, stout'a i boczku z Felinowa / wędzony ser ślesiański / salsa z cebuli i ogórka kiszzonego od Sznajdera / domowy sos tatarski / rukola

## KOZI WYPAS 42

sos śmietanowy z goudą przemkowską / marynowany burak / ziołowa cukinia / ser kozi Kozarino z Farmy Żłotnej / prażony słonecznik

## DUKIELSKI 43

sos pomidorowy z pieczonymi warzywami / ser kaszar z Bobrownik / szynka wieprzowa surowo dojrzewająca z Dukli / rukola



## DOBIERZ DO DOWOLNEGO PODPŁOMYKA 12

SMAŻONE ZIEMNIACZKI W PRZYPRAWACH (300G) Z DOMOWYM SOSEM Tatarskim I SZCZYPIORKIEM



wszystkie ceny podane są w polskich złotych



poproś naszą obsługę o tabelę z alergenami



WEGE



DZICZYNA

# AUTORSKA KUCHNIA

## KASZANKA 39

kaszanka z Felinowa / gnieciony ziemniak / duszona w piwie cebula z harissą / ogórek kiszony od Sznajdera / musztarda kcyńska / szczypiorek

## SMAŻONY SER 43

panierowany ser ślesięski z czosnkiem niedźwiedzim / smażone ziemniaki w przyprawach / domowy sos tatarski / pomidor / sałaty z vinegretem / świeże zioła

## SCHABOWY 48

kotlet schabowy w panko z mięsa świń z matych, wielkopolskich gospodarstw / puree ziemniaczane na maśle i mleku / grillowana kapusta kiszona od Sznajdra / piklowana czerwona cebula z hibiskusem / świeże zioła

## KACZKA 59

kacze udko konfitowane w piwie / sos miodowo - piwny / puree ziemniaczane z serem kozim Kozarino z Farmy Żółtej / grillowana sałata rzymska / świeże zioła

## BARANINA 59

małopolska baranina duszona z suską sechłońską / puree ziemniaczane z serem kaszar z Bobrownik / surówka z zielonego ogórka / czerwona cebula / miód koperek / kwaśna śmietana / tymianek / pędy groszku

## TATAR 45

ligawa wołowa z polskich krów rasy mięsnej / dwie kromki chleba żytniego naszego wypieku / żółtko jaja z wolnego wybiegu / musztarda francuska / ogórki kiszone od Sznajdera / czerwona cebula / sos majonezowy z sardynkami / chrust z ziemniaka / szczypiorek / pędy groszku

## ZESTAW IDEALNY DLA 2-3 OSÓB!

### DESKA MIĘSOŻERCÓW 144

kotlet schabowy w panko z mięsa świń z matych, wielkopolskich gospodarstw / małopolska baranina pieczona z suską sechłońską / grillowana kaszanka z Felinowa / kiełbasa wiejska z Dukli / smażone ziemniaczki w przyprawach / maślany podptomyk / ogórki kiszone od Sznajdera / grillowana kapusta kiszona od Sznajdera / sos śmietanowo - miętowy / domowy sos tatarski / musztarda kcyńska /

## CZY WIESZ, ŻE...

OD 12 LAT STAWIAMY NA LOKALNE, SPRAWDZONE PRODUKTY I KUCHNIĘ TWORZONĄ PROSTO Z SERCA?



# PROZIAKI



## HELLIM 45

grillowane halloumi od Yusufa z Bobrownik / smażony bakłażan / czerwona cebula / sos śmietanowo - miętowy / pomidor / rukola / orzechy włoskie

## BARAN 49

małopolska baranina duszona z suską sechlońską / sos majonezowo - musztardowy / harissa / grillowane warzywa / natka pietruszki

## BYK 56

siekany stek wołowy z polskich krów rasy mięsnej od Regionalnej Wołowiny / tarty ser kaszar z Bobrownik / smażona kapusta kiszona od Sznajdera / sos majonezowo - musztardowy / piklowana czerwona cebula z hibiskusem

## CZY WIESZ, ŻE...

NASZE BUŁKI Z DODATKIEM „PROZY” (SODY), WYWODZĄCE SIĘ Z PODKARPACIA, CODZIENNIE WYRABIAMY NA MIEJSCU Z MAKI PSZENNEJ Z LOKALNEGO MŁYNA W JORDANOWIE, JAJEK, MAŚLANKI, SOLI I CUKRU?

## DOBIERZ DO DOWOLNEGO PROZIAKA 12

SMAŻONE ZIEMNIACZKI W PRZYPRAWACH (300G) Z DOMOWYM SOSEM Tatarskim I SZCZYPIORKIEM



# szynkarnia

lokalnie - niezmiennie od 12 lat



# PIWNE PRZEKĄSKI

## PRZEKĄSKA PIWOSZA 35

50g ser Starszak Ślesiański / 50g kabanos z jelenia od Leśniczówki Gościejowice / domowe nachosy / prażony bób

## ZIEMNIACZKI PREMIUM 29

smażone ziemniaki w przyprawach / ser kaszar z Bobrownik / smażony boczek z Felinowa / sos majonezowo - musztardowy / piklowana czerwona cebula z hibiskusem / szczypiorek

## CHLEB ZE SMALCEM DLA 2-3 OSÓB 30

domowy smalec 150g / ogórki kiszzone od Sznajdera / chleb żytni na zakwasie naszego wypieku

## FRYTKI CHLEBOWE 22


chrupiące frytki z chleba żytniego naszego wypieku / piklowana czerwona cebula z hibiskusem / ogórki kiszzone od Sznajdera / sos pomidorowy z pieczonymi warzywami / świeże zioła


## DESKA PRZEKĄSEK 39

smażone ziemniaki w przyprawach / nachosy z podpłomyka / frytki z chleba żytniego naszego wypieku / czerwona cebula piklowana z hibiskusem / ogórki kiszzone od Sznajdera / sos pomidorowy z pieczonymi warzywami / sos tatarski

## DESKA DO POCHRUPANIA 29

prażony bób / przysmak świętokrzyski / domowe nachosy

 wszystkie ceny podane są w polskich złotych

 poproś naszą obsługę o tabelę z alergienami

 WEGE

 DZICZYNA





# REGIONALNE DESKI



## DESKA SEROWARA

Podawana z domowymi nachosami / domową konfiturą z czerwonej cebuli / chutney buraczanym / orzechami włoskimi / jabłkiem

### • PODSTAWOWA 55 | 120 g + dodatki

1. Wędzona Kozia Gouda z Koziej Farmy Żółtej
2. Starszak Ślesiański
3. Feta Yusufa z Bobrownik
4. Ślesiański Szlachcic



### • POWIĘKSZONA 105 | 240 g + dodatki

1. Deska podstawowa +
2. Wędzona Gołka z Bacówki Komperda
3. Ser kozi macerowany w piwie porter z Farmy Żółtej

## DESKA SZLACHCICA

### DLA 3-4 OSÓB 154 | 400 g + dodatki

Podawana z chlebem żytnim naszego wypieku / domowymi nachosami / ogórkami kiszonymi od Sznajdera / chrzanem z miodem i kurkumą / domowym smalcem / chutney buraczanym

1. Ser Starszak Ślesiański
2. Feta Yusufa z Bobrownik
3. Ser Kozii macerowany w piwie porter z Koziej Farmy Żółtej
4. Ser z czosnkiem niedźwiedzim ze Ślesina
5. Szynka z Łągi z Felinowa
6. Kabanos z jelenia od Leśniczówki Gościejowice 
7. Kiełbasa Węgierska z Dukli
8. Kiełbasa Myśliwska z Leśniczówki Gościejowice 

## DESKA FARMERA 79 | 200 g + dodatki


Rotacyjna kompozycja dwóch serów farmerskich i dwóch rzemieślniczych wędlin.

Podawana z chlebem żytnim naszego wypieku / ogórkami kiszonymi od Sznajdera / chrzanem z miodem i kurkumą / domową konfiturą z czerwonej cebuli / domowym smalcem


## DESKA RZEŹNIKA

Podawana z chlebem żytnim naszego wypieku / ogórkami kiszonymi od Sznajdera / chrzanem z miodem i kurkumą / domowym smalcem / konfiturą z jabłka i habanero

### • PODSTAWOWA 55 | 120 g + dodatki

1. Karkówka surowo dojrzewająca z Dukli
2. Szynka z Łągi z Felinowa
3. Kiełbasa Węgierska z Dukli
4. Kabanos z jelenia od Leśniczówki Gościejowice 

### • POWIĘKSZONA 105 | 240 g + dodatki

1. Deska podstawowa +
2. Kiełbasa Myśliwska z dzika z Leśniczówki Gościejowice 
3. Szynka surowo dojrzewająca z Dukli


## DESKA GOSPODARZA

Podawana z chlebem żytnim naszego wypieku / ogórkami kiszonymi od Sznajdera / chrzanem z miodem i kurkumą / domowym smalcem / domową konfiturą z czerwonej cebuli

### • PODSTAWOWA 55 | 120 g + dodatki

1. Ser z czosnkiem niedźwiedzim ze Ślesina
2. Dojrzewający ser kozi z płatkami nagietka z Farmy Żółtej
3. Karkówka surowo dojrzewająca z Dukli
4. Kabanos wieprzowy z Felinowa

### • POWIĘKSZONA 105 | 240 g + dodatki

1. Deska podstawowa +
2. Ser Kozarino z Koziej Farmy Żółtej
3. Chorizo z Dzika od Leśniczówki Gościejowice 

## CZY WIESZ, ŻE...

PRODUKTY SERWOWANE NA DESKACH  
MOŻESZ KUPIĆ W NASZYM  
REGIONALNYM SKLEPIKU NA PARTERZE?





# KAWA I HERBATA



## KAWY Z EKSPRESU CIŚNIENIOWEGO

Ziarno z palarni Blend (Brazylia 85%,  
Nikaragua 15%). Wszystkie kawy  
serwujemy na podwójnym espresso.

**ESPRESSO DOPPIO** 50 ML 11

**KAWA CZARNA** 200 ML 13

**KAWA BIAŁA** 200 ML 13

**FLAT WHITE** 200 ML 14

**CAPPUCCINO** 300 ML 15

**LATTE** 400 ML 17

MLEKO BEZ LAKTOZY + 2 | MIÓD + 2 |  
NAPÓJ OWSIANY + 2

**KAWA PRZELEWOWA** 300 ML

**SINGLE ORIGIN Z PALARNI BLEND 17-22**

Parzona metodą przelewową

**ZAPYTAJ OBSŁUGĘ JAKIE ZIARNO  
DZISIAJ PARZYMY!**

## KAWA NA ZIMNO

**ESPRESSO TONIK 20** 300 ML

podwójne espresso / pomarańcza /  
tonik od To Nic (smak do wyboru) / lód

**ORANGE ESPRESSO 19** 300 ML

podwójne espresso / świeży sok  
pomarańczowy / lód

## DODAJ CIASTKO DO KAWY!



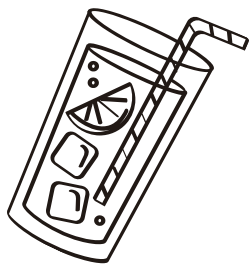
**CIASTKO CZEKOLADOWE  
Z ORZECHAMI WŁOSKIMI** 9

## HERBATY LIŚCIASTE

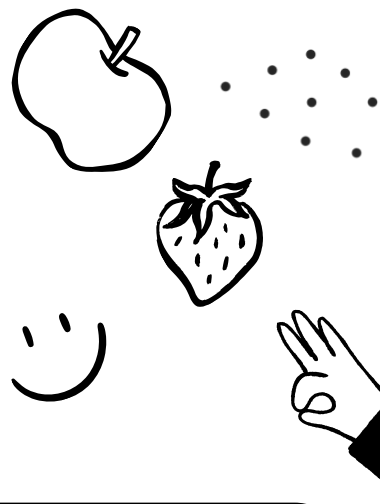
**PREMIUM 14** 400 ML

czarna, earl grey, owocowa, zielona





# LEMONIADY I ZIMNE NAPOJE



## AUTORSKIE LEMONIADY 400 ML | 1 L

### CYTRYNOWA 16 | 32

cytryna / mięta / syrop cukrowy / woda / lód

### MALINOWA 18 | 36

domowy mus malinowy / limonka / woda, lód

### NACHMIELONE MOJITO 18 | 36

limonka / cukier brązowy / mięta  
/ woda Nachmielona / lód

### KAWOWA 18 | -

podwójne espresso / cytryna / limonka / syrop  
cukrowy / woda / lód

### HYĆKA 18 | -

napar z kwiatów czarnego bzu i imbiru / cytryna  
/ miód / woda / lód

### TRUSKAWKOWA 18 | 36

domowy mus truskawkowy / bazylia / cytryna /  
woda / lód

### OGÓRKOWA 18 | 36

zielony ogórek / mięta / syrop cukrowy /  
limonka / woda gazowana / lód

### ROKITNIKOWA 18 | 36

domowy mus rokitnikowy / mięta / cytryna /  
woda / lód

## ZIMNE NAPOJE

### FRITZ 14 330 ML

kola, kola bez cukru

### MIO MIO 15 500 ML

zapytaj o dostępne smaki

### TONIK OD TO NIC 15 200 ML

klasyczny, rozmaryn, pink grapefruit

### SOK ŚWIEŻO WYCISKANY 18 300 ML

pomarańczowy, grejpfrutowy, mieszany

### SOK JABŁKOWY TŁOCZONY NA ZIMNO

400 ML - 11 | 1 L - 26

### KOFOLA 14 500 ML

### WODA NACHMIELONA OD NEPO 14 500 ML

klasyczna, sosna, cytryna-jabłko

### WODA CISOWIANKA 8 330 ML

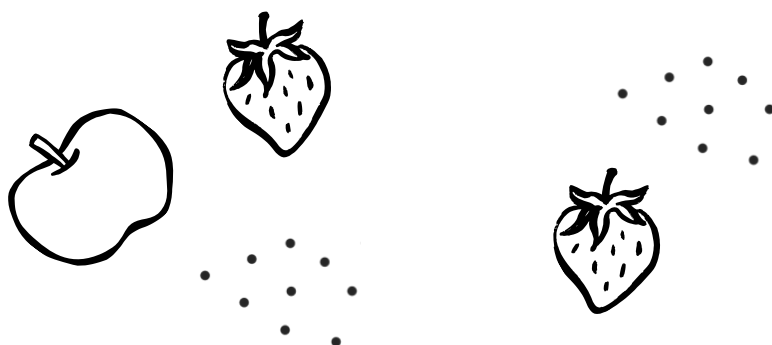
gazowana, niegazowana

### WODA FILTROWANA Z CYTRYNĄ I MIĘTĄ

500 ML - 5 | 1 L - 8

gazowana, niegazowana

### WODA FILTROWANA GRATIS



# AUTORSKIE KOKTAJLE

## SEZONOWE

### DZIKI OGIEN 38

awiator gin od Smarducha / domowy mus rokitnikowy / bazylia / świeże chili / limonka / lód

*zadziorny - zaskakujący - pikantny*

### OGÓR DRYBLAS 38

wódka ogórkowa od Smarducha / zielony ogórek / cytryna / syrop cukrowy / aquafaba / lód

*świeży - warzywny - puszysty*

### AGREŚCIK 38

nalewka agrestowa od Smarducha / mięta / limonka / syrop cukrowy / lód

*lekki - odświeżający - cierpki*

### BZÓWKA SPRITZ 38

wódka kwiat bzu od Wolf & Oak / wytrawne białe wino / cytryna / limonka / syrop cukrowy / woda gazowana / lód

*kwiatowy - letni - pijalny*

### BORÓWKA Z KARAIBÓW 38

rum Legacy / borówki / mięta / cytryna / syrop cukrowy / lód

*słodki - odświeżający - owocowy*

### SAŁATECZKA MARECZKA 38

awiator gin od Smarducha / limonka / koperek / rukola / syrop cukrowy / lód

*szokująco pyszny - zielony - niecodzienny*

## KLASYKI

### SZYNKARNIA SPRITZ 38

miód pitny z wiśnią i czarną porzeczką od Quantum Satis / wytrawne białe wino / syrop cukrowy / pomarańcza / woda gazowana / lód

*lekki - owocowy - orzeźwiający*

### MALINOWY KRÓL 38

gin/mus malinowy/sok z limonki / woda Nachmielona / lód

*soczysty - pijalny - słodki*

### AWIATOR TONIK 36

awiator gin od Smarducha / zest / tonik od TO NIC (smak do wyboru) / lód

*klasyczny - spokojny - ponadczasowy*

### PRZEPALANKA SOUR 38

wódka przepalanka ze Szczyrku/ pomarańcza / syrop cukrowy / aquafaba / sok z cytryny / lód

*komfortowy - rześki - puszysty*

### SZYNKRONI 45

awiator gin od Smarducha/ wytrawny vermouth / gryczany miód pitny z wiśnią od Quantum Satis/ pomarańcza / lód

*wytrawny - mocny - wciągający*

## NOLO

### BAŁTYCKIE WAKACJE 28

bezalkoholowe "whisky" / domowy mus z rokitnika / bazylia / limonka / syrop cukrowy / aquafaba / lód

*soczysty - puszysty - świeży*

### POMARAŃCZARKA 28

świeży sok pomarańczowy / mięta / cytryna / syrop cukrowy / ocet jabłkowy / woda nachmielona cytryna - jabłko od Nepo / lód

*pijalny - zaskakujący - cytrusowy*

### KOBIAŁKA 28

bezalkoholowe "whisky" / domowy mus truskawkowy / limonka / mięta / aquafaba / lód

*puszysty - soczysty - owocowy*

### LATKO 28

bezalkoholowy "gin" / świeży sok grejpfrutowy / domowy mus malinowy / cytryna / aquafaba / lód

*letni - owocowy - lekko cierpki*



## PIWO | CYDRY | WINO

### DESKA PIWNA

KOMPOZYCJA TRZECH LUB SZĘŚCIU PIW  
PO 150 ML Z MENU PIWNEGO



AKTUALNIE  
NA KRANACH

### ZAPYTAJ OBSŁUGĘ O PIWO:

- bezalkoholowe
- niskoalkoholowe
- bezglutenowe

### WINNICA NOWINA

JOHANNITER - białe wytrawne  
kieliszek 125ml - 23 | karafka 500 ml - 86 | butelka 750 ml - 123

### WINNICA JAWOREK

SOLARIS - białe półsłodkie  
kieliszek 125 ml - 23 | karafka 500 ml - 86 | butelka 750 ml - 123

MUSECCO BIANCO - białe musujące BRUT  
butelka 750 ml - 139

PINOT NOIR - czerwone wytrawne  
kieliszek 125 ml - 25 | karafka 500 ml - 99 | butelka 750 ml - 139



### RZEMIEŚLNICZE CYDRY Z CHYLICZEK

zapytaj obsługę o dostępne butelki 0,5 l / 0,33 l

# MIODY PITNE OD QUANTUM SATIS

19 - 50 ml | 119 - 375 ml

## SPREZZATURA 12%

Miód akacjowy z wiśnią oraz czarną porzeczką. Owocowy, delikatnie cierpki, nienachalnie słodki.

## BERRY ME IN SMOKE 12%

Miód pitny inspirowany smakiem kompotu z suszu. Wyraźnie dymiony, łączący w sobie miodową słodycz i owocową rześkość.

## FROM ISLAY WITH LOVE 15%

Miód pitny na bazie miodu gryczanego, leżakowany w beczce po torfowej whisky z Islay. Słodki, torfowy i złożony

## HALF BUCKWHEAT, HALF AMAZING 2023 15%

Czysty, złożony i aromatyczny, gryczany miód pitny.

## QUANTUM SATIS 2024 15,7%

Niesamowicie owocowy, gryczany dwójniak z dodatkiem wiśni, tarniny oraz wanilii.

## USELESS WARNING 13,3%

Dojrzewający w beczce po bourbonie, jabłkowy trójniak z wanilią oraz cynamonem. Szarlotka w płynie.

## HAIL THE KING 12%

Pół słodki miód na bazie soku jabłkowego, chmielony na zimno nowozelandzkim chmielem Nelson Sauvín.

## COFFEE MELOMEL 2024 13,3%

Słodkie, zbalansowane połączenie miodu gryczanego oraz wielokwiatowego z kawą, dziką różą i aronią.

## DIVINE INTERVENTION 15,7%

Klasyczny dwójniak w nowoczesnym wydaniu. Miód gryczany połączony z polską wiśnią tutowką.

## TIME IS MINE 15%

Gryczany dwójniak z potężną ilością suszonych owoców dzikiej róży. Polska, złota jesień zaklęta w butelkę.

## THIN RED LINE

### V2 13,3%

Miód pitny na bazie miodów gryczanego i wielokwiatowego. Dojrzewający z wanilią, cynamonem oraz papryczkami chipotle. Wielowarstwowy, gładki i rozkosznie pikantny.

### V4 SZYNKARNIA 13,3%

Rozkoszna malinowa słodycz z wyraźnymi nutami wanilii i subtelną ostrością papryczek chipotle i ancho.

### V5 15%

Słodki miód gryczany, z dodatkiem płatków róży, wędzonych śliwek oraz papryczek odmiany quajillo i chipotle.

## DESKA QUANTUM SATIS 33

3 x 30 ml miodów do wyboru

## REGIONALNE DESTYLATY

### WOLF & OAK

#### WÓDKA ŻYTNIA 43%

20 ml - 9,5 | 40 ml - 19

W zapachu wyczuwalny aromat chleba razowego, w smaku delikatnie słodka.

#### WILCZE

#### PORTOWE 21%

50 ml - 15 | 100 ml - 30

Wzmacniane wino w stylu porto, destylowane z ciemnych, deserowych winogron i leżakowane w dębowych beczkach. Najlepiej smakuje lekko schłodzone.

#### WÓDKA KWIAT BZU 40%

20 ml - 11 | 40 ml - 22

Łączy w sobie najlepsze cechy żytniego destylatu i bżowego likieru. Wiosna w płynie!

#### WÓDKA ŻYTNIA Z MIODEM 43%

20 ml - 10,5 | 40 ml - 21

Żytia z miodem lipowym to aromatyczny i rozgrzewający trunek. Gładki w smaku, z kremowym finiszem.

#### WILCZA BRANDY 53,1%

20 ml - 14,5 | 40 ml - 29

Klasyczna brandy, leżakowana w beczkach z dębu francuskiego. Kwiatowe, umiarkowanie słodkie, z nutami rodzynek, orzechów oraz wanilii.

#### VELES PEATED WHISKY 40%

20 ml - 12,5 | 40 ml - 25

Klasyczna, torfowa whisky, inspirowana szkockimi klasykami z Islay.

#### VERRY CHERRY - Z KRANU! 17,5%

"Rzemieśnicza wiśniówka, wytwarzana z naturalnych składników. Pijalna, soczysta, optymalnie słodka. Lana z firmowego kranu."

100 ml - 20 | 500 ml - 90



#### CHERRY SPRITZ 30

wiśniówka Verry Cherry / cytryna / woda gazowana / lód

#### LEGACY DISTILLERY

##### RUM LEGACY 46 %

Pięcioletni, brązowy rum o charakterystycznych nutach wanilii, karmelu i tropikalnych owoców.

20 ml - 12 | 40 ml - 24

#### BRESLAUER

##### BRESLAUER SMOKEY GIN 43,5%

20 ml - 14,5 | 40 ml - 29

Wrocławski gin, destylowany przy udziale siodu wędzonego torfem. Łączy w sobie wytrawność i ziołowość ginu, z charakterystycznymi wędzonymi nutami torfu.

##### BRESLAUER NUTS VODKA 40%

20 ml - 14,5 | 40 ml - 29

Wytrawna, pełna smaku wódka orzechowa.

##### BRESLAUER PEPPERCORNS VODKA 40%

20 ml - 14,5 | 40 ml - 29

Wódka pszeniczna destylowana z użyciem pieprzu. Intensywna, ziołowa, pierna, głęboka w smaku

#### WILCZA DESKA 69

6 kieliszków po 20 ml

1. żytnia
2. żytnia z miodem
3. wilcza brandy
4. veles
5. portowe
6. kwiat bzu

# REGIONALNE DESTYLATY

## PODKARPACKA DESTYLARNIA OKOWITY

### OKOWITA Z ZIEMNIAKÓW 42-45%

20 ml - 13,50 | 40 ml - 27

W zapachu wyczuwalny świeży ogórek, tarty ziemniak, szczypiorek. W smaku lekko pieprzny, wyczuwalne słodkie warzywa. W finiszu słodki i gładki

### OKOWITA Z ŻYTA 42-45%

20 ml - 11,50 | 40 ml - 23

W aromacie słodczy, chleb razowy, pozorna słodczy, lekkie nuty. W smaku minimalnie słodko. Na finiszu wyczuć można orzechowe nuty.

### OKOWITA Z KUKURYDZY 42-45%

20 ml - 11,50 | 40 ml - 23

W aromacie zielona kukurydza, karmelowy popcorn. W ustach ciepło i rozgrzewająco, z nutami prażonego ziarna.

### OKOWITA Z JABŁEK 42-45%

20 ml - 13 | 40 ml - 26

W aromacie pieczone jabłko, szarlotka. W smaku podobnie. Finisz dosyć gorzki, wyczuwalne, pestki jabłka, rześko i cierpko.

### OKOWITA ZE ŚLIWEK 42-45%

20 ml - 11,50 | 40 ml - 23

W aromacie owocowo, wyczuwalna śliwka. W smaku nadal śliwka, cynamonu. Finisz owocowy i zdecydowany.

### OKOWITA Z GRUSZEK 42-45%

20 ml - 13 | 40 ml - 26

W aromacie dojrzała gruszka, trochę jabłka, pozorna słodczy. W smaku podobnie. Finisz zdecydowany, świeży, owocowy.

### DESKA OKOWITY 75 6 kieliszków po 20 ml

1. ziemniak | 2. jabłko  
3. śliwka | 4. kukurydza  
5. gruszka | 6. żyto

### WÓDKI REGIONALNE ZE SZCZYRKU

20 ml | 40 ml | 500 ml |

CYSTO KURNWICA 40%	-   13   149
+ ogórek kiszony	
EXPRESSOWA KURNWICA 27%	-   14   165
(likier kawowy)	
KURNWICA Z JAJAMI 25%	-   14   165
(adwokat)	
PRZEPALANKA ZBÓJNICKA 45%	-   16   185
+ pomarańcza	
ZAJENBISTY JAGER 35%	-   16   185
ŚLIWOWA ZBÓJNICKA 60%	12   24   264
DIABLICA KURNWICA 76%	14.50   29   324
+ limonka	
PRA STARA KURNWICA 55%	13.50   27   309
(whisky)	

### OSTATNIA DESKA RATUNKU 59 6 kieliszków po 25 ml

Cysto Kurnwica  
Przepalanka Zbójnicka  
Wiśniówka Verry Cherry  
Cytrynowka Smarducha  
Zajenbisty Jager  
Wolf & Oak Żytia z Miodem

## GORZELNIA CHOPIN

### MŁODY ZIEMNIAK 40%

20 ml - 17.5 | 40 ml - 35

Jedna butelka wódki powstaje z 50 młodych ziemniaków. Każda partia wytwarzana jest tylko z jednej odmiany ziemniaka np. Denar, Arielle. Każdy rok różni się między sobą, na co wpływają warunki atmosferyczne.

## SMARDUCH FAMILY

Distillery & Nalewki Kresowe



### CYTRYNÓWKA 30%

20 ml - 9,50 | 40 ml - 19

Klasyk cytrynowka z naturalnym, owocowym osadem.

### WÓDKA CHRZANOWA 41%

20 ml - 12 | 40 ml - 24

Kremowa, delikatna ziemniaczana wódka, z chrzanowym ostrym twistem.

### AWIATOR GIN 40%

20 ml - 10 | 40 ml - 20

Najwyższej jakości rzemieślniczy gin, wytwarzany z kilkunastu różnych botanikaliów, takich jak jałowiec, kwiat bzu czy owoce pigwowca.

### NALEWKA JESIENNA 26%

20 ml - 10,5 | 40 ml - 21

Jesień zamknięta w butelce. Zaskakujące, stosunkowo wytrawne połączenie wędzonej śliwki, tarniny oraz jarzębiny.

### DUCH KNIEI 33%

20 ml - 10,5 | 40 ml - 21

Nalewka wytwarzana na bazie orzecha włoskiego, w kombinacji z 33 ziołami oraz przyprawami korzennymi

### NALEWKA SZARLOTKOWA 26%

20 ml - 10,5 | 40 ml - 21

Wyraźnie jabłkowa, cynamonowa, deserowa.

### WÓDKA OGÓRKOWA 41%

20 ml - 10,5 | 40 ml - 21

Żytia wódka infuzowana świeżym, zielonym ogórkiem. Zwiewna, orzeźwiająca i świeża z charakterystyczną, ostrą nutą żyta.

### NALEWKA KRESOWA 25%-30%

20 ml - 10,5 | 40 ml - 21

Nalewka owocowa robiona na bazie tradycyjnych receptur z dawnych kresów wschodnich (zapytaj obsługę o aktualnie dostępne smaki).

### DESKA SMARDUCHA 59 6 kieliszków po 20 ml

1. cytrynowka | 2. awiator gin  
3. wódka ogórkowa | 4. wódka chrzanowa | 5. duch kniei | 6. nalewka szarlotka